

**PROFLEX RGB**

**- ESPAÑOL -**

**INSTRUCCIONES DE MONTAJE**

- Esta luminaria es de clase III por lo que no debe conectarse a la toma tierra.
- Aparato idóneo al montaje sobre superficies construidas con materiales de los cuales no se conocen las características de la inflamabilidad (ej. madera).
- Aparato idóneo al montaje en o sobre superficies normalmente inflamables.
- Para proteger el medio ambiente, no arrojar la luminaria al contenedor al final de su vida útil, llevarlo a los puntos de recogida específicos previstos por la ley.

**INSTALACIÓN:**

- Conectar el cable al controlador RGB haciendo coincidir los colores.
- Coger el cable RGB y conectar a la tira led haciendo coincidir las letras de la tira led.
- Conectar el conector AMP a un convertidor LED 12V DC respetando la polaridad.
- Interconectar las tiras Proflex RGB respetando el código de colores RGB que se muestra en las tiras.
- Controlar el sistema RGB con el mando a distancia tal y como indican las instrucciones.

**SUSTITUCIÓN DE LA LÁMPARA:**

- Esta luminaria no presenta sustitución posible.

**RECOMENDACIONES:**

- En caso de utilizarse con un convertidor debería ser electrónico conforme a la norma europea.
- Luminarias exclusivas para uso de interior.
- No recubrir la luminaria con un material aislante térmico.
- En caso de deterioro del cable, el mismo debe ser reemplazado por personal cualificado.
- Pegar sobre una superficie lisa y limpia.

**EL PRODUCTO ES CONFORME A LA NORMA EUROPEA DE SEGURIDAD (UNE EN: 60598)**

**- ITALIANO -**

**ISTRUZIONI DI MONTAGGIO**

- Questo apparecchio è di classe III e quindi non deve essere collegato a prendere terra.
- Apparecchio idoneo al montaggio su superfici costruite con materiali dei quali non si conosca il grado di infiammabilità (es. legno).
- Impianto idoneo al montaggio incassato o sopra a superfici normalmente infiammabili.
- Onde tutelare l'ambiente, non buttare l'apparecchio tra i normali rifiuti al termine Della sua avita utile, ma portatelo presso i punti di raccolta specifici per questi rifiuti previsti dalla normativa vigente.

**INSTALLAZIONE:**

- Collegare i 4 cavi al controllatore RGB assicurandosi di fare coincidere i colori.
- Collegare il cavo RGB alla barra LED assicurandosi di fare coincidere le lettere della barra ai colori.
- Collegare il connettore AMP del controllatore a un convertitore LED 12V DC rispettando la polarità.
- Collegare le barre Proflex RGB rispettando il codice di colori RGB mostrato nelle barre.
- Controllare il sistema RGB con il telecomando come indicato nelle istruzioni.

**SUSTITUZIONE DEI LED:**

- Non è possibile sostituire i LED in questa lampada.

**RACCOMANDAZIONI:**

- In caso di utilizzo con convertitore utilizzare convertitore elettronico conforme alla normativa Europea.
- Lampada da utilizzarsi esclusivamente per interni.
- Non coprire l'apparecchio con un materiale isolante.
- In caso di danneggiamento del cavo, questo deve essere sostituito da personale qualificato.
- Incolla su una superficie liscia e pulita.

**IL PRODOTTO È CONFORME ALLA NORMA EUROPEA SICUREZZA (UNE EN: 60598)**

**- ENGLISH -**

**INSTALLATION INSTRUCTIONS**

- This luminaire is class III and therefore should not be connected to taking land.
- The instrument is suitable for the assemblage os surfaces built with materials of which inflammability characteristics are unknown (exemple wood).
- The instrument is suitable to be installed in or on inflammable surfaces.
- To protect the environment, not thrown the device between normal waste at the end of the useful life, take it at the collection points for these specific waste provided by law.

**INSTALLATION:**

- Attach the 4 wires to the RGB controller matching the colours.
- Connect The cable RGB LED strip matching the led strip letters with the colours.
- Connect The AMP connector controller to a LED 12V DC converter respecting polarity.
- Connect The Proflex RGB strips respecting RGB color code shown in the strips.
- Control The RGB system with remote control at is indicated by the instructions

**SUBSTITUTION OF THE LAMP:**

- This lights does not display possible substitution.

**RECOMMENDATIONS:**

- In case of being used with a converter it would have to be electronic according to the European norm.
- Exclusive Lights for interior use.
- Don't cover the luminaire with a termical insulating material.
- In case the cables gets damaged, it must be replaced by qualified personnel.
- Paste on a smooth and clean.

**THE PRODUCTS IS ACCORDING TO THE EUROPEAN NORM OF SECURITY (UNE EN: 60598)**

**- FRANÇAIS -**

**INSTRUCTIONS DE MONTAGE**

- Ce luminaire est de classe III et ne droit donc pas être connecté à prise de terre.
- Appareil parfait pour monter sur des surfaces fabriquées avec des matériaux dont les caractéristiques d'inflammabilité ne sont pas connues (ex. bois).
- Appareil prévu pour un montage direct sur des surfaces inflammables.
- Pour protéger l'environnement, ne pas le jeter dans le conteneur à la fin de sa vie utile, mais le déposer dans les points de collecte spécifiques prévus par la loi.

**INSATALLATION:**

- Connecter et faire coïncider les 4 câbles au contrôleur RGB.
- Connecter et faire coïncider les lettres du ruban avec le câble RGB.
- Connecter la prise AMP du contrôleur à un convertisseur Led 12 V DC en respectant la polarité.
- Connecter les rubans Proflex RGB en respectant le code couleur RGB indiqué sur le ruban.
- Vérifier le système RGB avec la télécommande comme indiqué sur la notice de montage.

**REMPACEMENT DE LA LAMPE:**

- Ce luminaire n'est pas remplaçable.

**RECOMMENDATIONS:**

- En cas d'utilisation d'un transformateur, ce transformateur électronique doit être conforme à la norme européenne.
- Luminaires d'intérieur exclusivement.
- Ne pas recouvrir le luminaire avec un matériau isolant thermique.
- Dans le cas où le cable se détériore, celui-ci doit être remplacé par une personne qualifiée.
- Coller sur une surface lisse et propre.

**LE PRODUIT EST CONFORME À LA NORME EUROPÉENNE DE SÉCURITÉ (UNE EN: 60598)**

**- PORTUGUÊS -**

**INSTRUÇÕES DE MONTAGEM**

- Esta iluminação é de classe III pelo qual não deve ser ligada a toma de terra.
- Aparelho ideal para a montagem sobre superfícies construídas com materiais dos quais não se conhecem as características de inflamabilidade (por ex. madeira).
- Aparelho indicado para a montagem em ou sobre superfícies normalmente inflamáveis.
- Para proteger o meio ambiente, não deitar fora o sistema de iluminação no lixo indeterminado no fim do seu ciclo de vida útil, leva-lo até um dos pontos de recolha seletiva específico e previstos na lei.

**INSTALAÇÃO:**

- Ligue os 4 cabos ao controlador RGB fazendo coincidir as cores.
- Ligue o cabo RGB à fita led fazendo coincidir as letras da fita led com as cores.
- Ligue o conector AMP do controlador a um conversor LED 12V DC respeitando a polaridade.
- Ligue as fitas Proflex RGB respeitando o código de cores RGB que se mostra nas fitas.
- Controle sistema RGB com o comando tal e como indicam as instruções

**SUBSTITUIÇÃO DA LÂMPADA:**

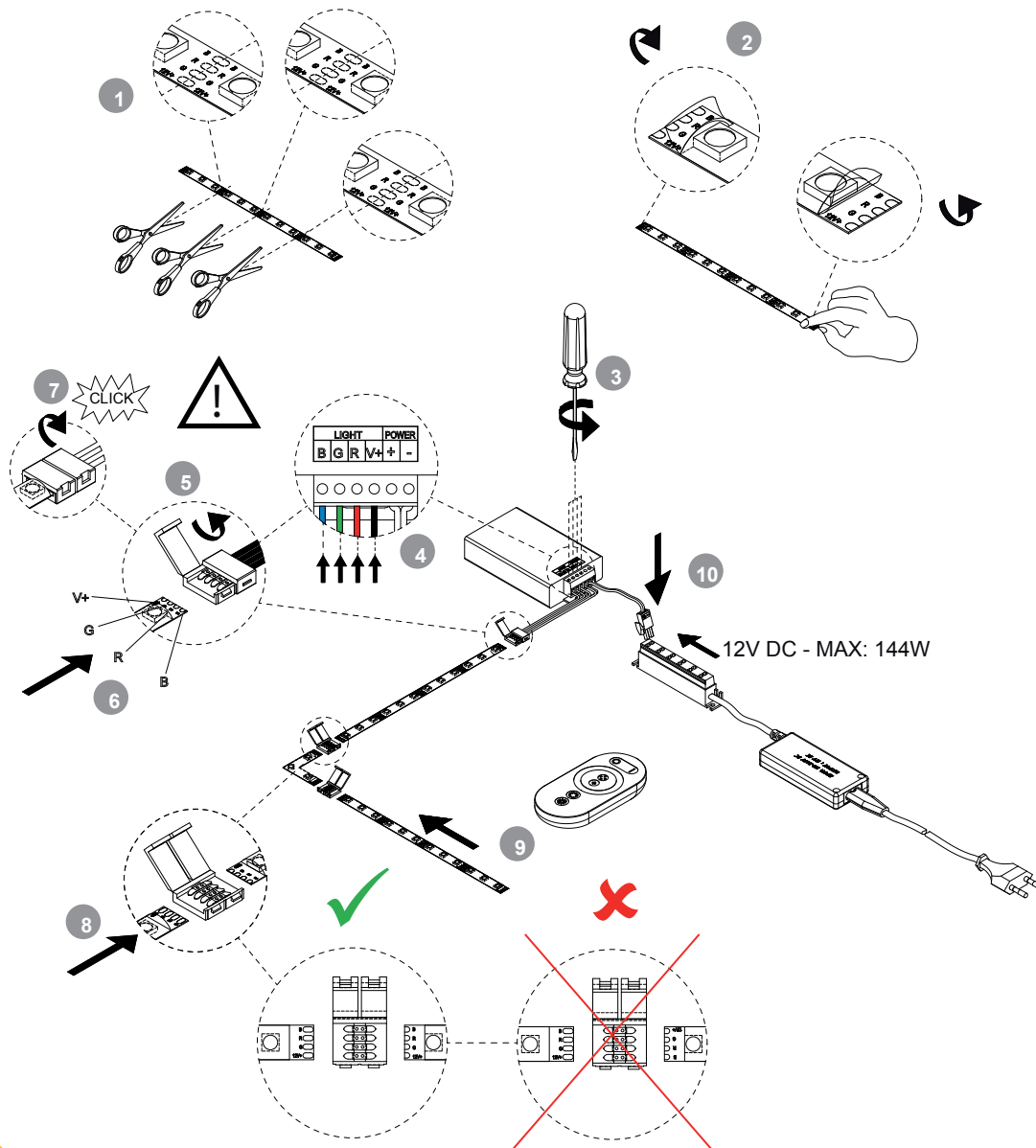
- Esta iluminação não apresenta nenhuma substituição possível relativamente à sua lâmpada.

**RECOMENDAÇÕES:**

- No caso de utilizar-se com um transformador, o mesmo deverá ser eletrónico em conformidade com a norma europeia aplicável.
- Iluminações para uso exclusivamente de interiores.
- Não recobrir a iluminação com material isolante térmico.
- Em caso de deterioração do cabo, o mesmo deverá ser substituído por um profissional devidamente qualificado para o efeito.
- Cole em um papel liso e limpo.

**O PRODUCTO ESTÁ EM CONFORMIDADE COM A NORMA EUROPEIA DE SEGURANÇA (UNE EN: 60598)**

PROFLEX RGB

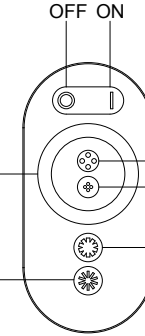


25 m

MODO COLOR ESTÁTICO  
MODALITÀ COLORE STATICA  
STATIC COLOUR MODE  
MODE COULEUR STATIQUE  
MODO DE COR ESTÁTICA

- LUMINOSIDAD / - VELOCIDAD  
- LUMINOSITÀ / - VELOCITÀ  
- BRIGHTNESS / - SPEED  
- ÉCLAT / - VITESSE  
- BRILHO / - VELOCIDADE

OFF ON



+ MODO (VER TABLA)  
+ MODALITÀ (VEDERE TABELLA)  
+ MODE (SEE TABLE)  
+ MODE (VOIR TABLEAU)  
+ MODO (VER TABELA)

- MODO (VER TABLA)  
- MODALITÀ (VEDERE TABELLA)  
- MODE (SEE TABLE)  
- MODE (VOIR TABLEAU)  
- MODO (VER TABELA)

+ LUMINOSIDAD / + VELOCIDAD  
+ LUMINOSITÀ / + VELOCITÀ  
+ BRIGHTNESS / + SPEED  
+ ÉCLAT / + VITESSE  
+ BRILHO / + VELOCIDADE

MODO / MODALITÀ / MODE / MODE / MODO

1	ROJO ESTÁTICO / ROSSO STATICA / STATIC RED / ROUGE STATIQUE / VERMELHO ESTÁTICA	10	GRADIENTE 3 COLORES / GRADUALE 3 COLORI / GRADIENT 3 COLOURS / GRADIENT 3 COULEURS / GRADIENTE 3 CORES
2	VERDE ESTÁTICO / VERDESTATICA / STATIC GREEN / VERT STATIQUE / VERDE ESTÁTICA	11	MEZCLA GRADIENTE 3 COLORES / MISCELA 3 COLORI / GRADIENT 3 COLOURS MIX / MÉLANGE GRADIENT 3 COULEURS / MISTURA GRADIENTE 3 CORES
3	AZUL ESTÁTICO / BLUESTATICA / STATIC BLU / BLEU STATIQUE / AZUL ESTÁTICA	12	GRADIENTE 7 COLORES / GRADUALE 7 COLORI / GRADIENT 7 COLOURS / GRADIENT 7 COULEURS / GRADIENTE 7 CORES
4	AMARILLO ESTÁTICO / GIALLOSTATICA / STATIC YELLOW / JAUNE STATIQUE / AMARELO ESTÁTICA	13	MEZCLA GRADIENTE 7 COLORES / MISCELA 7 COLORI / GRADIENT 7 COLOURS MIX / MÉLANGE GRADIENT 7 COULEURS / MISTURA GRADIENTE 7 CORES
5	VIOLETA ESTÁTICO / VIOLASTATICA / STATIC PURPLE / VIOLET STATIQUE / LILÁS ESTÁTICA	14	PARPADEO 3 COLORES / TREMOLARE 3 COLORI / FLICKER 3 COLOURS / TREMBLER 3 COULEURS / PISCAR 3 CORES
6	CIAN ESTÁTICO / CIANOSTATICA / STATIC CYAN / CYAN STATIQUE / CIANO ESTÁTICA	15	PARPADEO 7 COLORES / TREMOLARE 7 COLORI / FLICKER 7 COLOURS / TREMBLER 7 COULEURS / PISCAR 7 CORES
7	BLANCO ESTÁTICO / BIANCOSTATICA / STATIC WHITE / BLANC STATIQUE / BRANCO ESTÁTICA	16	DESTELLO 3 COLORES / BAGLIORE 3 COLORI / FLASH 3 COLOURS / ÉCLAIR 3 COULEURS / LAMPEJO 3 CORES
8	FLASH 3 COLORES / FLASH 3 COLORI / FLASH 3 COLOURS / FLASH 3 COULEURS / FLASH 3 CORES	17	DESTELLO 7 COLORES / BAGLIORE 7 COLORI / FLASH 7 COLOURS / ÉCLAIR 7 COULEURS / LAMPEJO 7 CORES
9	FLASH 7 COLORES / FLASH 7 COLORI / RGB 7 COLOURS / FLASH 7 COULEURS / FLASH 7 CORES	18	MODO AUTOMÁTICO / MODALITÀ AUTO / AUTOMATIC MODE / AUTO MODE / MODO DE AUTO